



HR-kuukausiraportti Syyskuu 2023

PORIN VESI, LIIKELAITOS


PORI

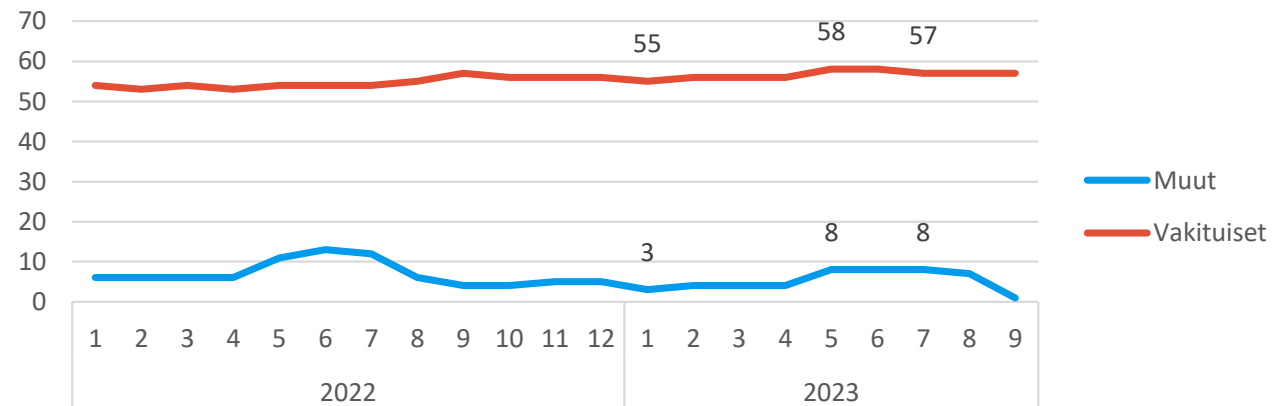
Henkilöstön lukumäärä (sisältäen sivuvirkaiset ja -toimiset)

Syyskuu 2023

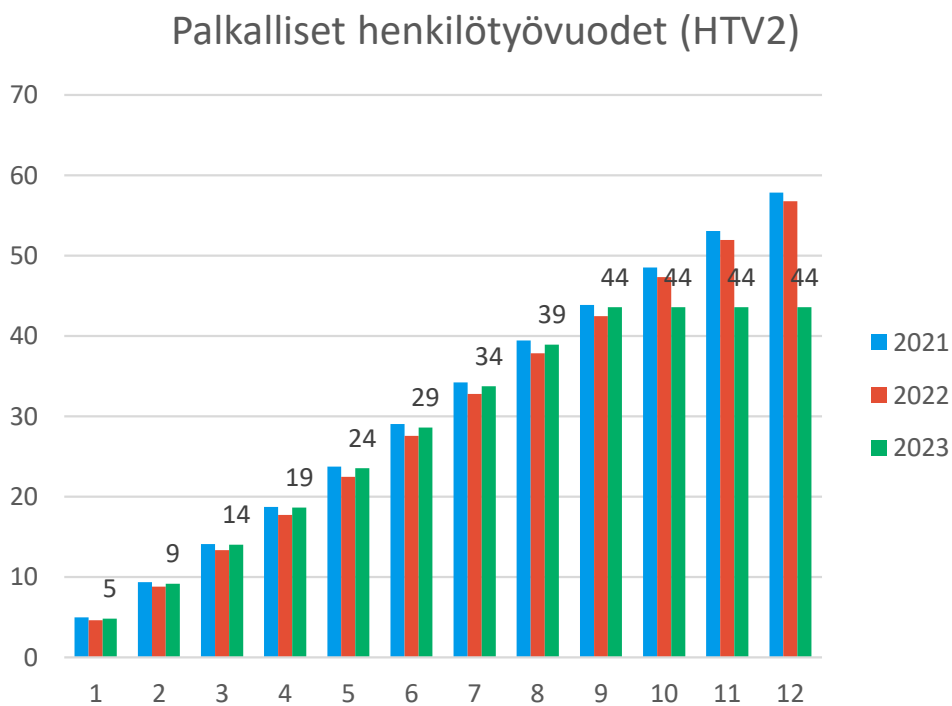
09/2023			
Lkm_toteuma	Lkm_edellinen vuos	Lkm_tot_vs_ed vuosi (henk.)	
Vakituiset	57	57	0
Sijaiset	1		1
Muut määräaikaiset		2	-2
Oppisopimussuhteiset		2	-2
Kaikki yhteensä	58	61	-3

- Vakituisten määrä sama kuin 2022
- Määräaikaisia vähemmän

Henkilöstön lukumäärä



Palkallisten henkilötyövuosien kertymä



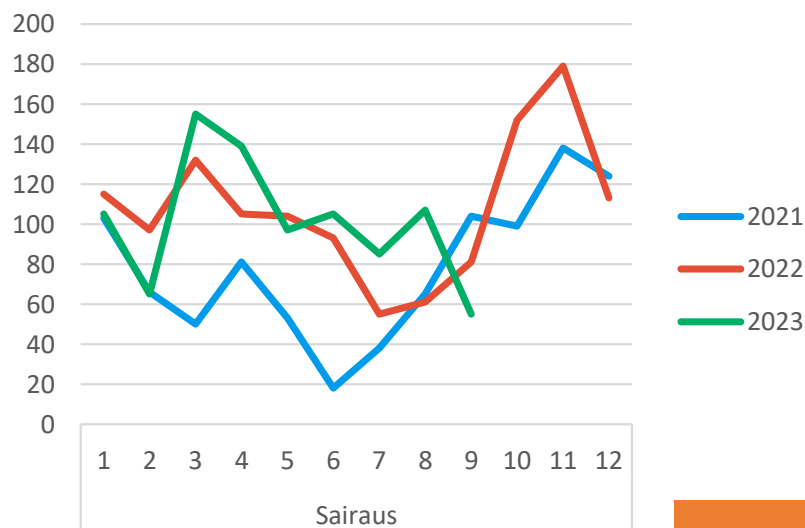
Syyskuu 2023

- Henkilötyövuosikertymä on hieman lisääntynyt vuodesta 2022.



Yhteismitallistetut terveysperusteiset poissaolot

Sairauspoissaolot, kalenteripäivät



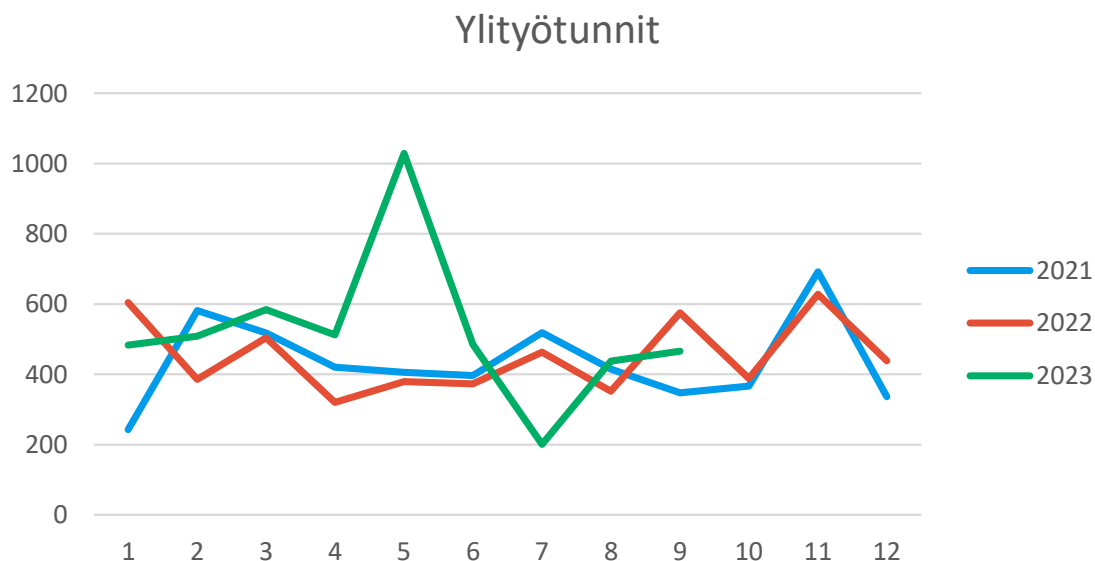
Syyskuu 2023

- Sairauspoissaolojen kokonaismäärä on vuosia 2022 ja 2021 korkeampi. Yksittäistä syytä tälle ei ole.
- Tilanne kääntynyt parempaan suuntaan syyskuussa

	2023	2022	2021	ero vuoteen 2022	ero vuoteen 2021
		Kalenteripäivää / HTV2 kum.	Kalenteripäivää / HTV2 kum.	Poissaolojen muutos-%	Poissaolojen muutos-%
9. kuukausi					
Sairaus	20,96	19,84	13,17	5,6%	59,1%
Työtapaturma	1,49	0,00	0,73	#JAKO/0!	104,5%
Kaikki yhteensä	22,45	19,84	13,90	13,1%	61,5%



Tehty yli- ja lisätyö (tunnit)



Syyskuu 2023

Söörmarkun ja VT8:n välisen paineviemärin tukkeutumisten selvittäminen, linjan avaaminen, korjaukset ja toiminta viranomaisen ohjeistusten mukaan aiheuttivat keväällä suuren ylityökertymän.

Riviotsikot	9		Ylityö_kum_vs_ed vuosi_kum_tunnit (%)
	Ylityö_kum_tunnit	Ylityö_kum_tunnit	
	2023	2022 2021	2023
141810 Hallinto	141	150	-100 %
141811 Laitosyksikkö	358	229 304	56 %
141812 Verkostoyksikkö	4351	3588 3393	21 %
Kaikki yhteensä	4708	3957 3847	19 %

